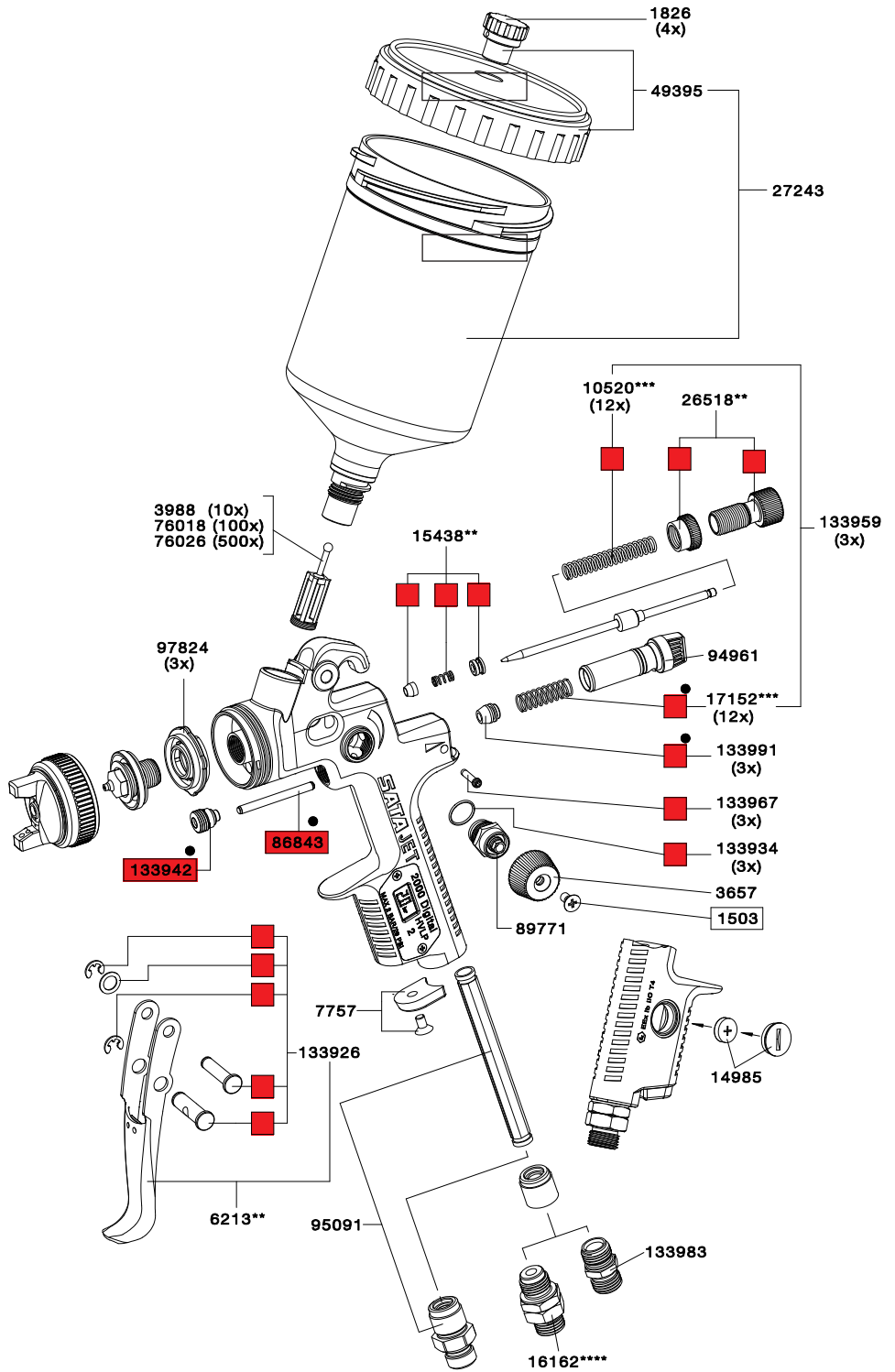


# Ersatzteile SATAjet® RP, SATAjet® 2000 HVLP

Original SATA-Ersatzteile für eine lange Lebensdauer der Lackierpistole

Art. Nr./Bez.
1503
Senkschraube M4 x 8 DIN 965, Edelstahl
1826
4 Tropfsperren für 0,6 l Kunststoffbecher
3657
Rändelknopf und Regulierventil
3988
10 Lacksiebe für SATA Lackierpistolen außer SATA minijet
6213**
Abzugsbügelset
7757
Packung mit 4 CCS-Clips in den Farben grün, blau, rot und schwarz
10520
12 Federn für Farbnadel
14985
Batterieset SATAjet 2000 DIGITAL, jet RP DIGITAL
15438
Farbnadelpackung
16162
Drehgelenk für SATA Lackierpistolen mit digitaler Anzeige
17152
Packung mit 12 Federn für Luftkolben bei SATA Lackierpistolen außer SATA minijet
19745****
Drehgelenk ohne digitale Anzeige
26518**
Farbmengenregulierschraube mit Gegenmutter
27243
QCC Kunststoff-Mehrwegbecher 0,6 l
49395
Schraubdeckel für 0,6 l Kunststoff-Mehrwegbecher mit Tropfenfangring und Tropfsperre
76018
10 Packungen à 10 Lacksiebe
76026
50 Packungen à 10 Lacksiebe
82552
Luftkolben-Serviceeinheit
86843
Luftkolbenstange
89771
Spindel für R B-Regulierung
94961
Luftmikrometer
95091
Luftanschluss mit Hülse für digitale Spritzpistole ohne Drehgelenk
97824
Packung mit 3 Stück Luftverteillerringen
133926
Bügelrollenset für SATA Lackierpistolen außer SATA minijet
133934
Packung mit 3 Dichtungen für Spindel bei SATA Lackierpistolen außer SATA minijet
133942
Dichtungshalter
133959
Federset je 3 Stück Farbnadeln/Luftkolbenfedern für SATA Lackierpistolen außer SATA minijet
133967
Packung mit 3 Arretierschrauben für SATA Luftmikrometer
133983
Luftanschlusstück G1/4a für SATA Lackierpistolen
133991
Packung mit 3 Luftkolbenköpfen für SATA Lackierpistolen außer SATA minijet
134098
Luftanschlusstück G1/4a- M15x1a



Alle Preise sind unverbindliche Preisempfehlungen. Irrtümer, technische Änderungen und Druckfehler vorbehalten.

Art. Nr./Bez.
<b>57620</b>
<b>Reparatur-Set</b>
** Service-Einheit
*** Drehgelenk nur bei Kunststoffbecher
• Luftkolben-Serviceeinheit